

Jugend entscheidet



Evangelische Jugend
in ländlichen Räumen
Ein Fachbereich der Evangelischen Jugend

BMEL Zukunftsforum 2020
Fachforum Nr. 14



"Zwischen Fridays for Future und Smartphone" - Einblicke aus der Jugendforschung



#miteinandermehr
machen

Manfred Walter, Dipl. Sozialpädagoge (FH)

Jung sein

„Was junge Menschen verbindet: Kernherausforderungen Eigenverantwortung und Gemeinschaftsfähigkeit“



Qualifizierung

Verselbständigung

Selbstpositionierung

Manfred Walter, Dipl. Sozialpädagoge (FH)

Jung sein jetzt ist anders als Jung sein früher!

Denken Sie nicht, sie verstünden die Jugend, nur weil Sie selbst mal jung waren!



Kindheit verschwindet

Kinder sind „arbeitslos“

Leben ist virtuell

Manfred Walter, Dipl. Sozialpädagoge (FH)

Was heißt Beteiligung?



privat



öffentlich

„Politik“

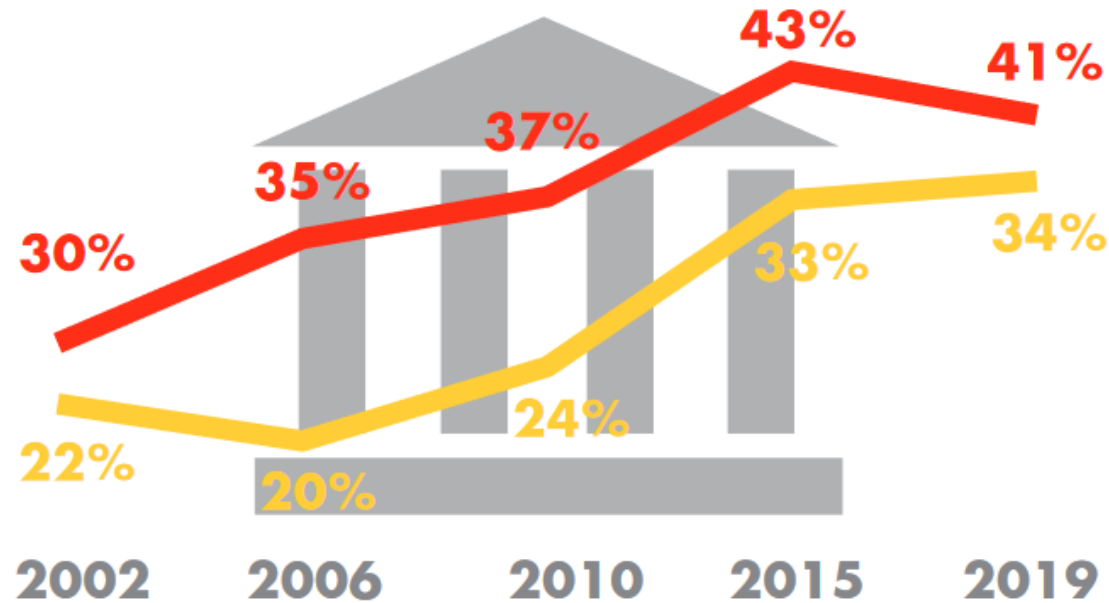
Manfred Walter, Dipl. Sozialpädagoge (FH)

Shell-Jugendstudie 2019: Eine Generation meldet sich zu Wort

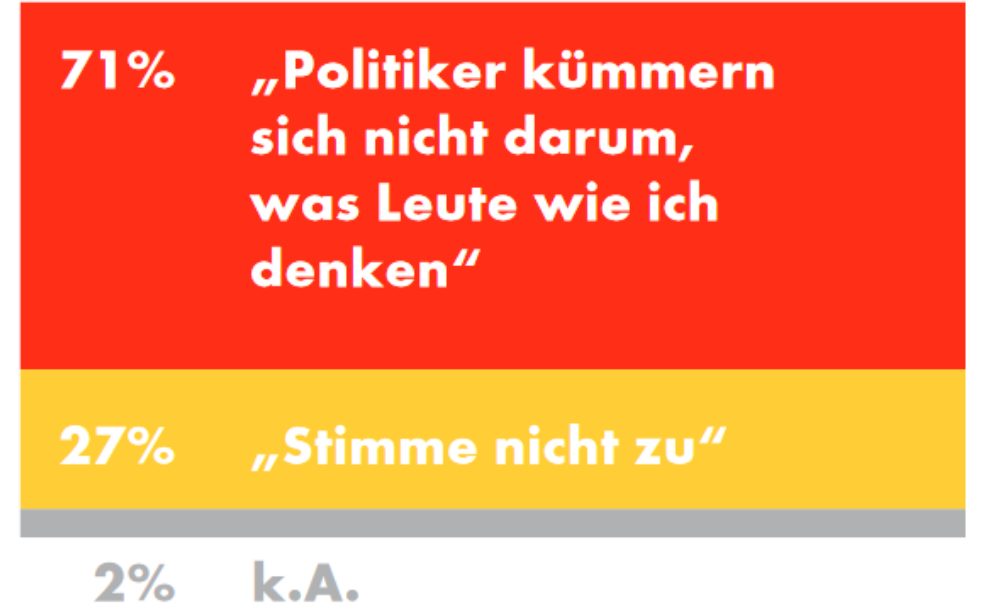
Interesse an Politik

Politisches Interesse bleibt stabil

Bedeutung von politischem Engagement steigt



Politikverdrossenheit auf hohem Niveau



Quelle: Shell Jugendstudie 2019

Manfred Walter, Dipl. Sozialpädagoge (FH)

KLJB-Studie Stadt Land Wo?

zufrieden
mit ländlichem Raum,

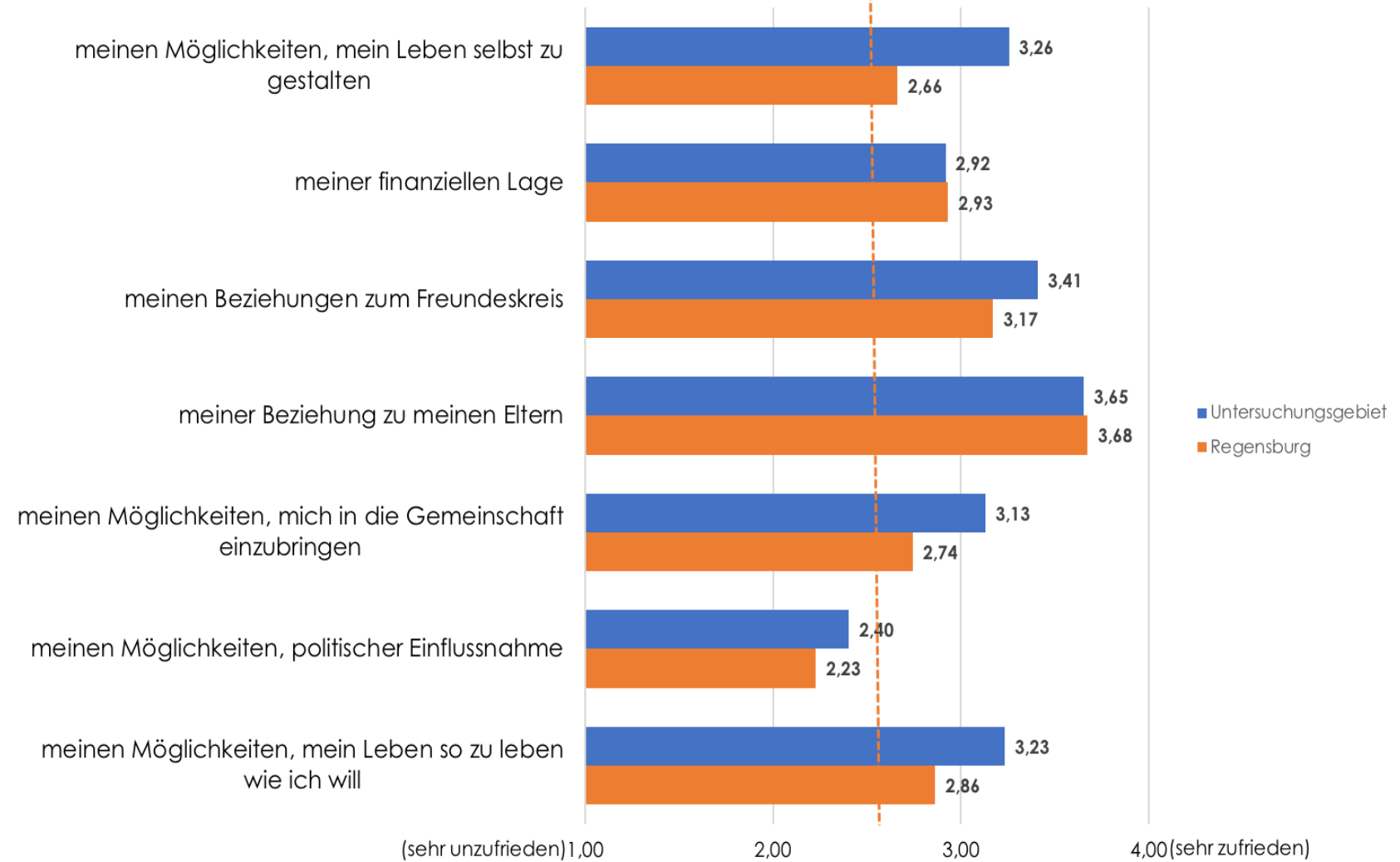
unzufrieden
mit politischer Beteiligung

Quelle: KLJB Bayern, 2019

Wie zufrieden bist Du mit den folgenden Lebensbedingungen an Deinem Heimatort?

(n=394/82; A302)

Ab hier tendenziell zufrieden



Manfred Walter, Dipl. Sozialpädagoge (FH)

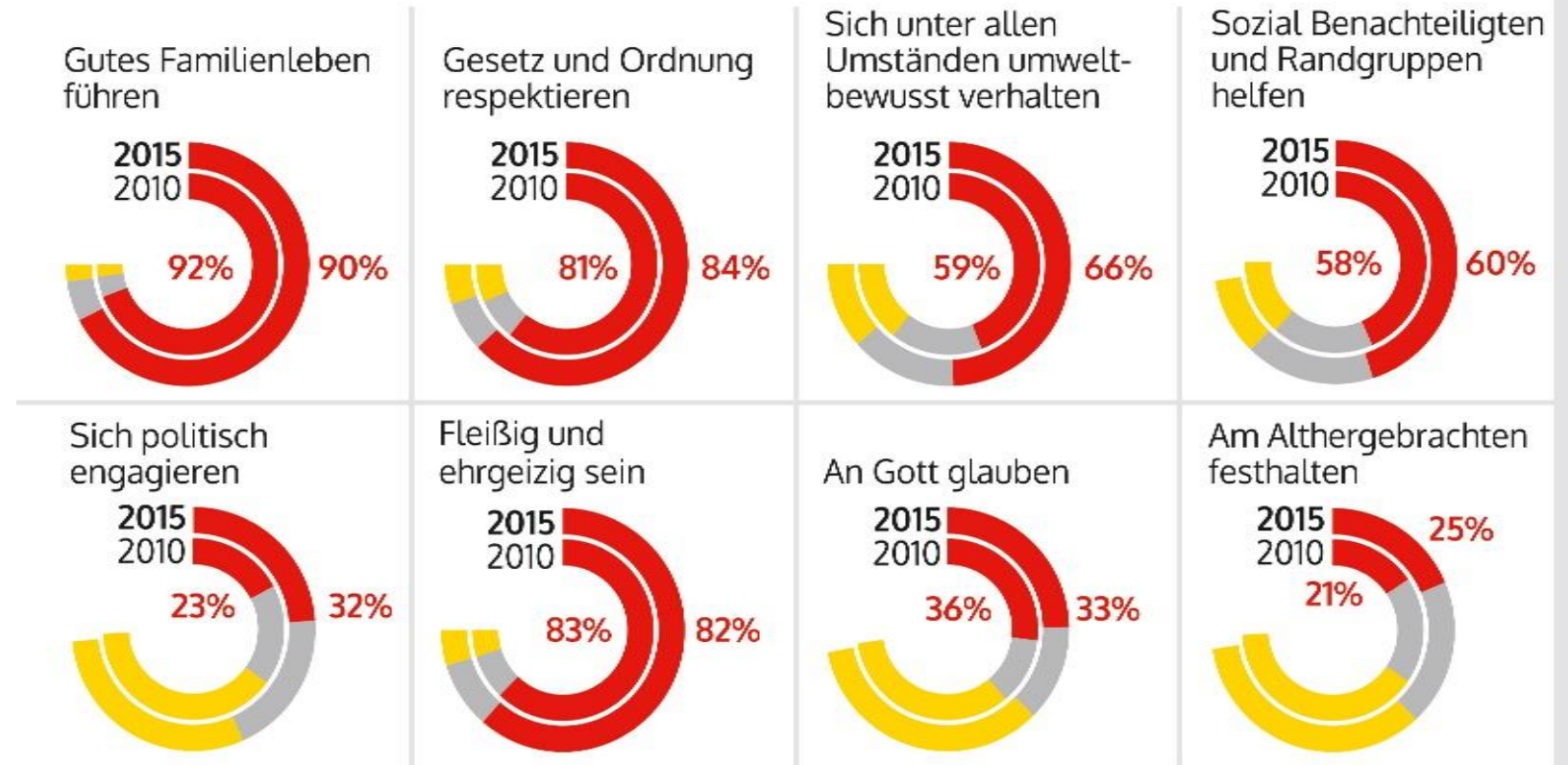
Wertekatalog

75 %
sind Traditionen
nicht so wichtig.

WERTEKATALOG

Wertorientierung 2010 und 2015 im Vergleich

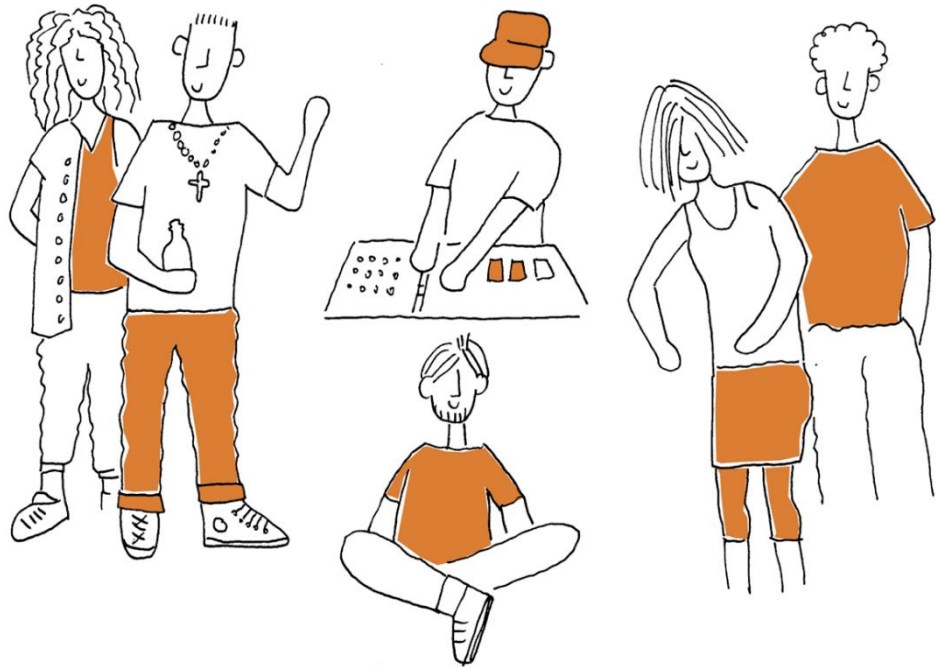
wichtig teils-teils unwichtig Fehlende an 100: k.A.



Quelle: Shell Jugendstudie 2015

Manfred Walter, Dipl. Sozialpädagoge (FH)

Beteiligung?



„Die Kinder rebellieren,
weil sie ihre eigene,
nicht mit dem Kram der Väter
vorbelastete Welt haben wollen,
anstatt die Geschichte des
elterlichen Scheiterns
weiterzuschreiben.“

Wladimir Kaminer

Manfred Walter, Dipl. Sozialpädagoge (FH)

Wie komm ich denn hier weg?

Seid still!

Forumtheater mit

Harald Hahn, Theaterpädagoge

und Jugendlichen aus ganz Deutschland

Jugend entscheidet

Sprechen Sie uns an! Wir organisieren Beteiligung



Evangelische Jugend
in ländlichen Räumen
Ein Fachbereich der Evangelischen Jugend

BMEL Zukunftsforum 2020

Fachforum Nr. 14



Wegbeschreibung zum BMEL-Abendempfang am 22.01.2020 (Einlass ab 18:30 Uhr) und Mittagsimbiss am 23.01.2020

Abendempfang: Halle 27 - hub 27

Mittagsimbiss: Halle 27 - hub 27 (Gamma-Ebene)

1. Vom Ausgang CityCube Berlin rechts zur Jafféstraße gehen.
2. Dem Fußweg Jafféstraße rechts bis zum Tor 25 (Höhe Fußgängerampel) folgen.
3. Dann rechts zur Halle 27 (hub 27) abbiegen.

Sie benötigen für den Fußweg ca. 15 Min.

