

Smart Cities



Smarteres Land?



Digitalisierung – Ein Dauerthema des 21. Jahrhunderts

Was passiert gerade?

„Der digitale Wandel verändert unsere Art zu leben, zu arbeiten und zu lernen fundamental und mit rasanter Geschwindigkeit. Wir, die Bundesregierung, wollen diesen Wandel gestalten und unser Land auf die Zukunft bestmöglich vorbereiten.“



Digitalisierung – Ein Dauerthema des 21. Jahrhunderts

Was passiert bei uns im BMEL?



Digitales

Bundesprogramm Ländliche Entwicklung >

Leben und Arbeiten auf dem Land >

Digitales

Land.digital

Smarte Landregionen

Breitband- und Mobilfunkversorgung

Freizeit + Kultur >

Förderpolitik ländliche Regionen >

Landatlas >

Flächennutzung >

> Infoportal Zukunft.Land

> Presse

> Service

> Statistik

> Startseite > attraktive ländliche Regionen > Digitales

Digitales

Land.Digital: 61 innovative Projekte werden gefördert



Mit der Fördermaßnahme "Land.Digital" unterstützt das Bundesministerium für Ernährung und Landwirtschaft (BMEL) den digitalen Wandel in ländlichen Räumen und macht modellhafte, praxistaugliche Konzepte unter dem Dach des Bundesprogramms Ländliche Entwicklung (BULE) bundesweit bekannt.

> mehr

Das Modellvorhaben "Smarte LandRegionen"



BMEL fördert digitale Lösungen fürs Land

Mit dem Modellvorhaben "Smarte LandRegionen" unterstützt das Bundesministerium für Ernährung und Landwirtschaft (BMEL) bis zu sieben einzelne Landkreise bei der Entwicklung und Umsetzung digitaler Lösungen im ländlichen Raum.

> mehr

Großes Interesse der Wissenschaft an Digitalisierung auf dem Land



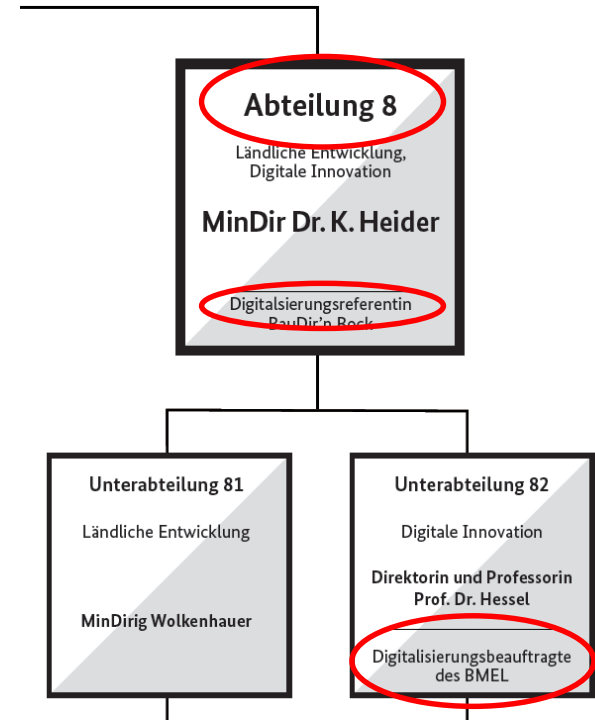
Mit der Bekanntmachung "Ländliche Räume in Zeiten der Digitalisierung" suchte das Bundesministerium für Ernährung und Landwirtschaft (BMEL) Interessenten für die Durchführung von Forschungsvorhaben, deren Fokus sich auf Themen der Digitalisierung in ländlichen Räumen richtet.

> mehr

Interne Strukturen – Das BMEL passt sich an

Umstrukturierung des Ministeriums

- Aufbau der Abteilung 8 „Ländliche Entwicklung, Digitale Innovation“
- Aufbau der Unterabteilung 82 mit vier Referaten
- Etablierung einer Digitalisierungsbeauftragten
- Einführung von Digitalisierungsreferent*innen in jeder Abteilung
- Jede Abteilung hat ein Koordinierungsreferat zur Digitalisierung



Digitalisierung: Staat und Verwaltung

Beispiel: OZG und OGP

- Onlinezugangsgesetz (OZG) und Open Government Partnership (OGP): für die Bürgerinnen und Bürger sichtbare Folgen der Digitalisierung in der Verwaltung
- Digitalisierung soll auch hier im Alltag ankommen und vor allem Bürokratie abbauen und Prozesse vereinfachen
- Digitalisierung soll demokratische Strukturen stärken und Politik transparenter machen – lokal, regional, national, etc...



Bild: d-NRW

Open
Government
Partnership



Bild: www.opengovpartnership.org

Digitalisierung: Technologischer Fortschritt und Trends

Beispiel: Die „Ressource“ Daten und Digitale Plattformen

- Industrie 4.0, Smart Home, Social Media, ... → Die Vernetzung und Datengenerierung sind allgegenwärtig
- Digitale Plattformen und digitale Ökosysteme mit intelligenten Anwendungen und Diensten gewinnen zunehmend an Bedeutung
- Beides bietet auch große Chancen für die Lösung von verschiedenen Herausforderungen in den Ländlichen Räumen

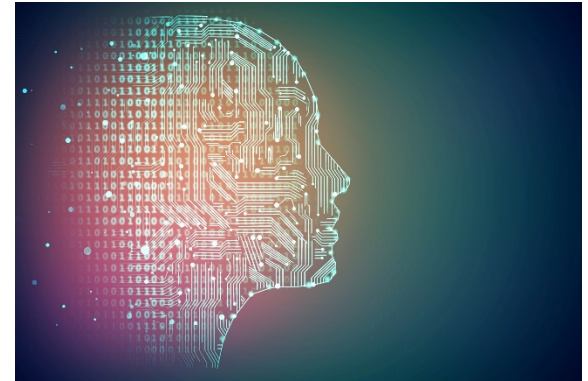


Bild: peshkova / stock.adobe.com

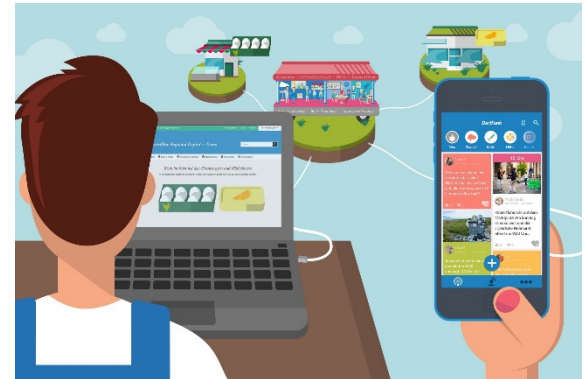


Bild: www.digitale-doerfer.de

Digitalisierung: Chance oder Risiko?

Alles digital, alles gut?

- Digitalisierung ist per se weder schlecht noch gut – und kein Selbstzweck
- Digitale Transformation hat jedoch ein massives Transformationspotential für die Gesellschaft
- Digitalisierung muss aber aktiv gestaltet werden, um ihre Potenziale zu entfalten

Ziel: Digitale Technologien und intelligente Algorithmen für sinnvolle Verbesserungen in verschiedenen Lebens- und Arbeitsbereichen nutzen



Bild: Jacqueline Weber / stock.adobe.com



Bild: M.Dörr & M.Frommherz / stock.adobe.com

Gesellschaftliche Herausforderungen Ländlicher Räume

(Digitale) Infrastruktur



Bild: Gundolf Renze / stock.adobe.com

Arbeit



Bild: industrieblick / stock.adobe.com

Teilhabe



Bild: www.digitale-dorfmitte.de

Landschafts-/ Umweltschutz



Bild: Viacheslav Jakobchuk / stock.adobe.com

Versorgung



Bild: JPC-PROD / stock.adobe.com

Mobilität



Bild: noxmox / stock.adobe.com

Lokales Engagement



Bild: Robert Kneschke / stock.adobe.com

Siedlungsentwicklung



Bild: alpegor / stock.adobe.com

Digitalisierung: Chance oder Risiko für Ländliche Regionen?

Abgehängt oder mitten drin?

- Digitalisierung wird oft als Herausforderung an sich gesehen
- Digitalisierung (oder deren Ausbleiben) wird häufig reduziert auf den rückständigen Breitbandausbau
- Digitalisierung bleibt aber ein wichtiger Baustein zur Stärkung der Ländlichen Räume

Ziel: Fehlende (Infra)Strukturen ausbauen, aber stärker auf die Chancen der Digitalisierung fokussieren



Bild: Mila Supinskaya / stock.adobe.com



Bild: chingraph / stock.adobe.com

Digitalisierung Ländlicher Räume: Aufgaben und Umsetzung

Die Macher auf allen Ebenen unterstützen

- Grundlagen und Angebote schaffen für die Entwicklung digitaler Kompetenzen
- Ideenfindung und Erprobung digitaler Entwicklungen ermöglichen und fördern
- Umsetzungen mit breitem und rechtzeitigem Beteiligungsprozess anstreben – strategisch und integriert



Bild: gustavofrazaa / stock.adobe.com



Bild: grufnar / stock.adobe.com



Bild: Halfpoint / stock.adobe.com

Ziel: Förderung der Entwicklung und Umsetzung digitaler Visionen – Unterstützung Einzelner, der Gemeinden und der Landkreise

Digitalisierung Ländlicher Räume: Was leisten wir?

Das Programm: Digitalisierungsprojekte des BMEL im Rahmen des Bundesprogramms Ländliche Entwicklung (BULE)

→ Gestaltung der Digitalisierung in allen Bereichen der ländlichen Entwicklung

Wir haben eine klare Strategie zur Digitalisierung in ländlichen Räumen entwickelt, die sich an den Bedürfnissen der Menschen vor Ort orientiert.

Ziel: Entwicklung von digitalen Lösungen für die speziellen Herausforderungen in Ländlichen Räumen!



Bundesprogramm
**Ländliche
Entwicklung**



Land.Digital

*Innovative Köpfe
entwickeln und
testen digitale
Lösungen vor Ort*



Smarte Land.
Regionen

*Modellregionen
finden ihren
Weg als digitale
Vorbilder auch für
andere Regionen*



Land.Digital:
Forschung

*Praxisnahe
Forschung zur
digitalen
Transformation*

**BMEL-Digitalisierungsstrategie
für die ländlichen Räume**



Digitalisierung ländlicher Räume: Beispiel SLR

Das Programm: Digitalisierungsprojekte des BMEL im Rahmen des Bundesprogramms Ländliche Entwicklung (BULE)

→ Smarte LandRegionen (Aufruf ist erfolgt, Start 2020):
Förderung der Erprobung und Einführung digitaler Dienste in ländlichen Landkreisen über eine vernetzende Plattform.
7 Landkreise werden ausgewählt und unterstützt – aber der Nutzen ist breiter, denn wir fördern DIE Programme, die unserem Ziel dienen können – und das heißt:

Ziel: Einige Landkreise machen es vor, andere lernen davon! So haben alle was davon...



Bild: mrmohock / stock.adobe.com

Schnittstellen zu anderen Programmen

Den Blick nach links und rechts nicht vergessen

- Austausch und Kooperation mit allen Akteuren fördern
- Synergieeffekte aus anderen Programmen, Initiativen und Bereichen nutzen
- Land- und Forstwirtschaft als wichtigen Bestandteil der Ländlichen Räume integrieren



Fazit

Wissen, Beteiligung und Mut für Veränderungen

- Angewandte Forschung, Partizipation und konkrete Maßnahmen als wichtige Schlüssel
- Ländliche Räume sind sehr heterogen – Smarte LandRegionen sind nicht einfach nur Smart Cities auf dem Land
- Lösungen der Digitalisierung müssen das widerspiegeln



Wenn Sie mehr wissen wollen...

→ Zu „Wir sehen Land:digital!“

<http://bmel.de/goto?id=12907994>

→ Zum Bundesprogramm ländliche Entwicklung (BULE)

<http://bmel.de/goto?id=5719908>

→ Zu Smarte LandRegionen

<http://smarte-landregionen.de>



A scenic landscape featuring a large, leafy tree on the left side of the frame. In the middle ground, a wooden bench sits on a grassy area, facing a vast green field. The background shows rolling hills under a clear blue sky with some light clouds. The overall atmosphere is peaceful and natural.

Vielen Dank für Ihre
Aufmerksamkeit!