

Modellvorhaben Lebendige Regionen – Aktive Regionalentwicklung als Zukunftsaufgabe

Christina Kutschbach | Zukunftsforum Berlin, 23.01.2020

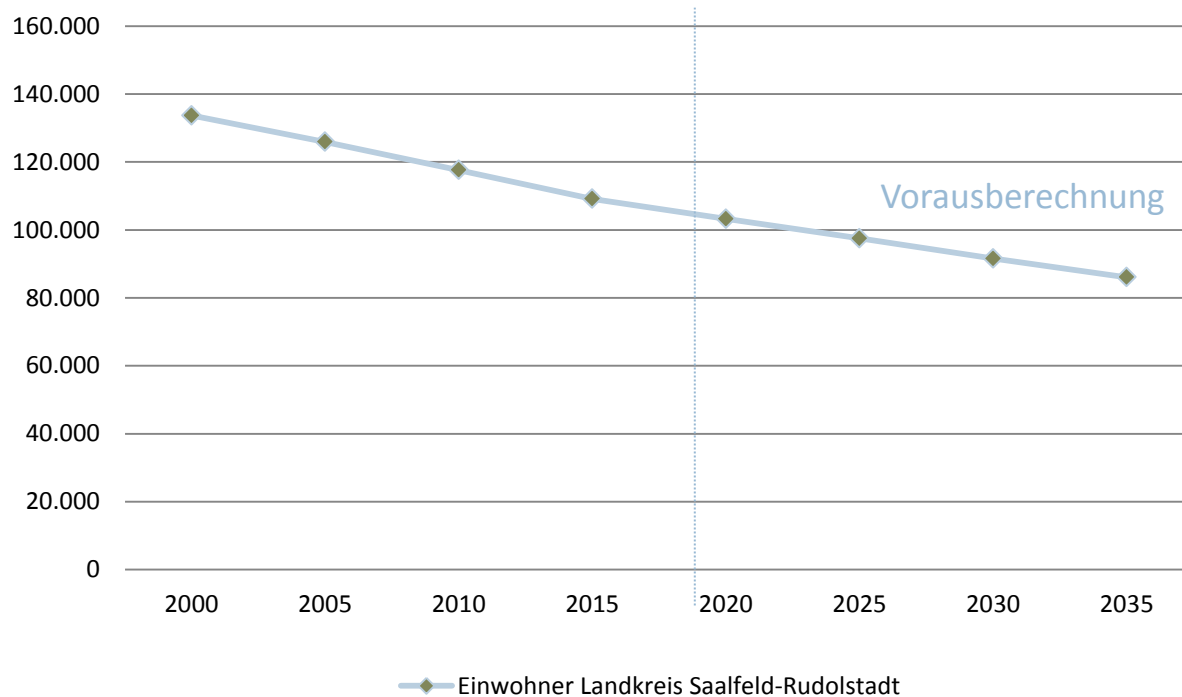


Aufbau eines
 Leerstandsmanagements für den
 Landkreis Saalfeld-Rudolstadt



Ausgangssituation – demografische Entwicklung

Einwohnerentwicklung und -prognose Landkreis Sif-Ru



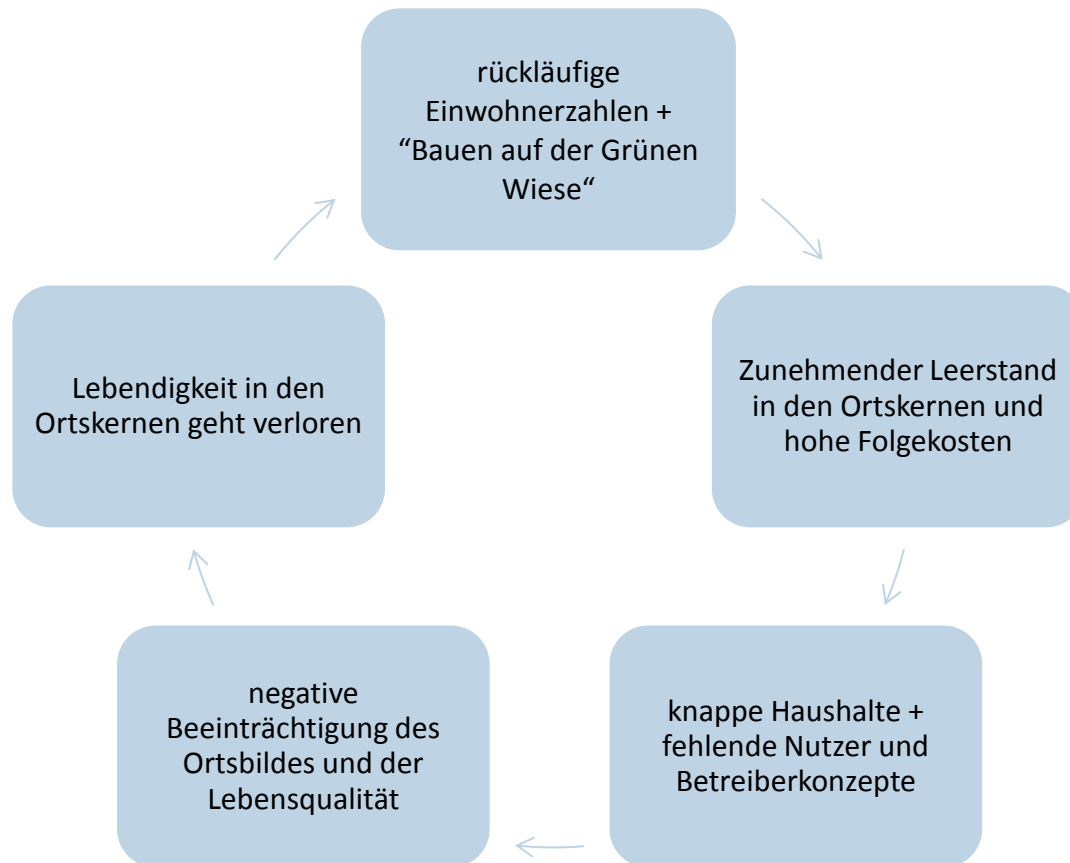
Landkreis Sif-Ru aktuell:
1008,78 km² (01.01.2019)
103.768 EW (30.06.2019)
= 102 EW/km²



Entwicklung 2035 : 2014
-23.609 Einwohner (-21,5 %)



Ausgangssituation – Negativspirale



vorbereitende Aktivitäten aus Phase 1 (2016-2018)

- Gründung AG Demografie/Leerstand
- Bestands- und Zielgruppenanalyse



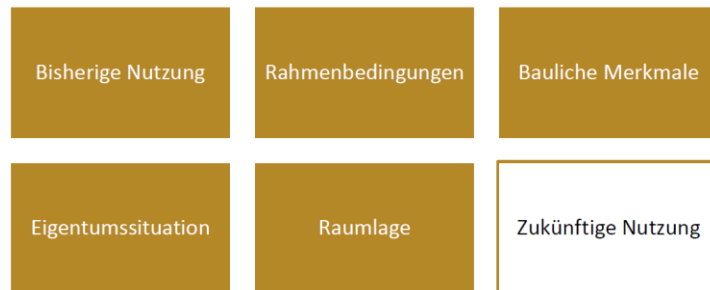
Planspiel zur Optimierung kommunaler Finanzen mit Kämmerern des Landkreises
Quelle: Eigene Aufnahme 2017



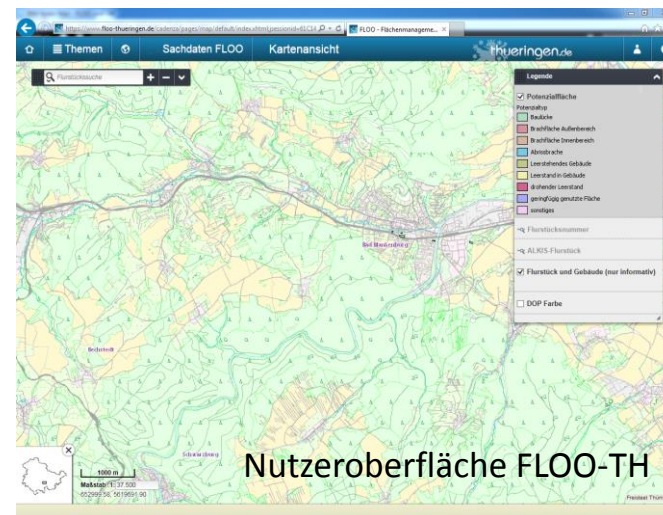
Bestandsaufnahme Leerstandssituation im Landkreis
Quelle: Aufnahme IPU 2017

vorbereitende Aktivitäten aus Phase 1 (2016-2018)

- Erarbeitung eines Kriterienkataloges zur Erhebung und Bewertung der Innenentwicklungspotenziale im Landkreis
- Mitwirkung bei der Entwicklung des Flächenmanagementtools (FLOO) Thüringen + Schulungsangebote für alle Städte und Gemeinden des Landkreises



oben: Ausschnitt Kategorien der Bewertungskriterien, Quelle: Eigene Darstellung IPU
rechts: Nutzeroberfläche der FLOO Thüringen, Quelle: www.floo-thueringen.de



vorbereitende Aktivitäten aus Phase 1 (2016-2018)

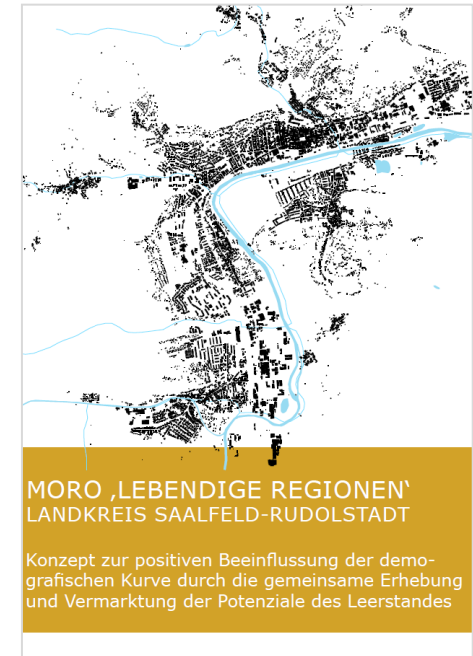
- Exkursion „Leerstandsmanagement in der Gemeindeallianz Hofheimer Land“
- Organisation von Fach- und Informationsveranstaltungen
- Erstellung eines Aktions- und Maßnahmenplans



Teilnehmer der Exkursion ins Hofheimer Land, Quelle: Eigene Aufnahme 2018



Innenentwicklungskonferenz, Quelle: Aufnahme IPU 2018



Projektbericht Phase 1 Teilprojekt Leerstand, Quelle: IPU Erfurt

Ziele für die Phase 2 – Umsetzungsphase (2019-2021)

- Flächendeckende Erhebung und Bewertung der Innentwicklungspotenziale
- Prüfung, Priorisierung und Fortschreibung des in Phase 1 erarbeiteten Maßnahmenkataloges.
- Förderung des Sensibilisierungsprozesses für das Thema „Vorrang Innenentwicklung“.
- Unterstützung der Gemeinden bei der Eigentümeransprache und Aktivierung von leerstehenden Gebäuden und Brachflächen.
- Entwicklung einer dauerhaften Organisationsstruktur für die Aufgabe Leerstandsmanagement



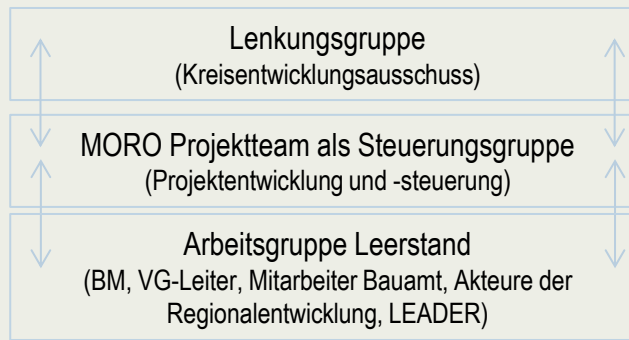
Arbeitsebenen und Struktur

Projekträger:
Landkreis Sif-Ru,
Beteiligungsmanagement
Landrat

Unterstützende Fachbehörden:
Kommunalaufsicht, Kreiskämmerei

weiterer Partner:
Wirtschaftsförderagentur Region
Saalfeld-Rudolstadt

MORO Gremien in der Modellregion



BBSR
Forschungsassistentz
Begleitforschung

Bereisungen
Projektwerkstätten
Zwischenevaluierung

Umsetzungsprojekt: Regionales Leerstandsmanagement für den Landkreis Saalfeld-Rudolstadt

Leitbild: „Vorrang Innenentwicklung“

Regionales Akteursnetzwerk im Themenkomplex Leerstand / wichtige Partner:

LEADER
Aktionsgruppe Sif-Ru
Mitwirkung AG Leerstand
Strategische Ausrichtung
Projektentwicklung

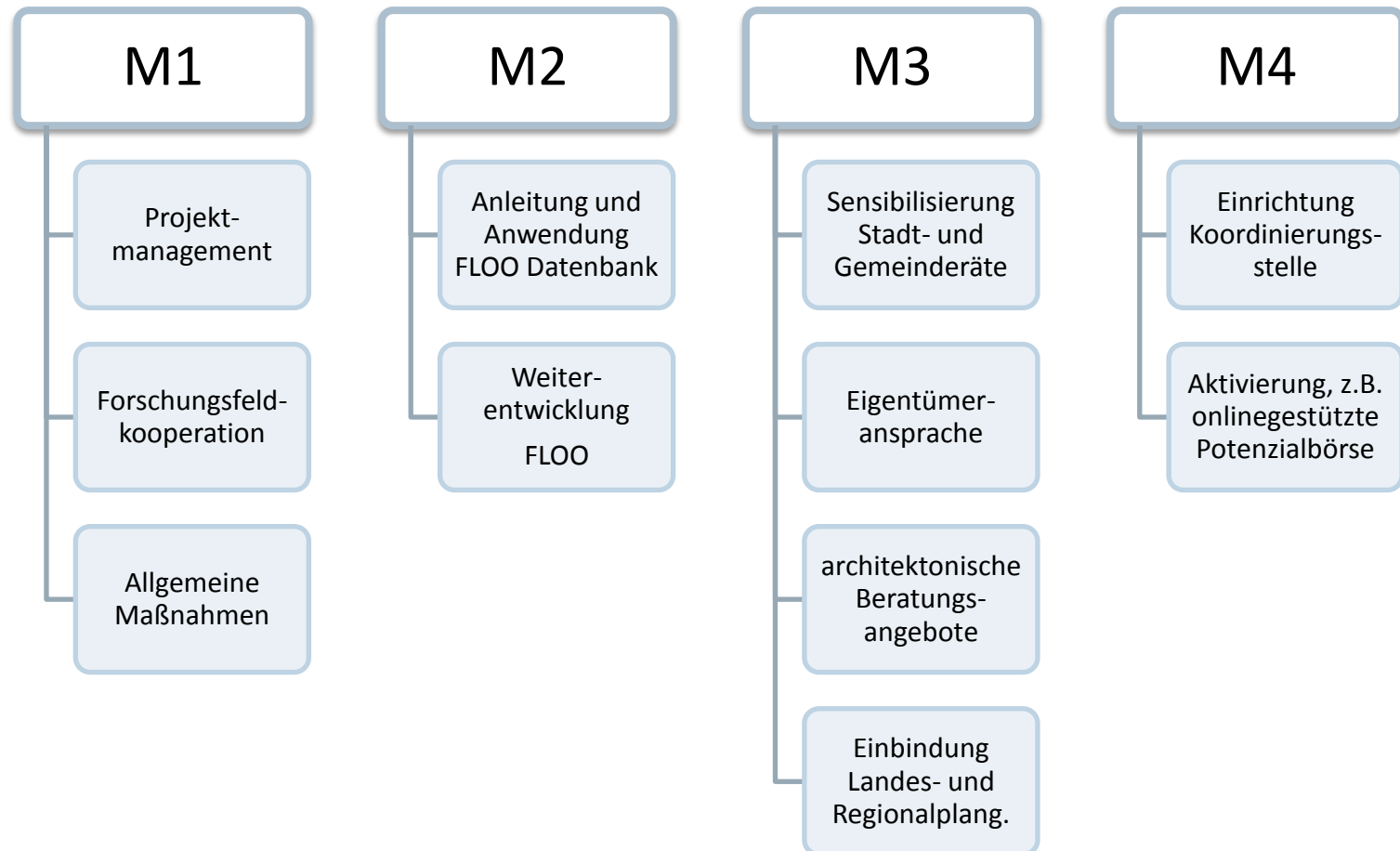
Zukunftswerkstatt
Schwarzatal e.V.
Sommerfrische Schwarzatal
MORO Landschaftsgestaltung

IBA Thüringen
Sommerfrische Schwarzatal
Schwarzatal-Immobilienfonds
Leergutagenten-Netzwerk

Thür. Ministerium
f. Infrastruktur und
Landwirtschaft (TMIL)
FLOO Thüringen



Maßnahmen und Bausteine Phase 2





Erfolgreiches Leerstandsmanagement

Zitate zum Fachforum vom 27.09.2018, Bauhausuni Weimar

*„Wollen wir das Leben in den Ortskernen halten bzw. es dorthin zurückholen, müssen wir die Wiederbelebung der Ortskerne als **die kommunalpolitische Aufgabe der Zukunft** erkennen!“*

BM Klaus Lütkefedder, Verbandsgemeinde Wallmerod, Initiative „Leben im Dorf – Leben mittendrin“

*„Wir könnten 100 neue Bauplätze ausweisen und sie wären ruckzuck voll. Das funktioniert aber für die Zukunft nicht. **Der Siedlungsdruck muss nach innen gerichtet werden!** Dabei müssen wir die **gleiche Energie** in die Innenentwicklung stecken, wie zuvor in die Entwicklung von Neubaugebieten!“*

Arthur Arnold, BM Gemeinde Euerbach, Gründungsmitglied Interkommunale Allianz Oberes Werntal zum Fachforum in Weimar

Modellvorhaben Lebendige Regionen – Aktive Regionalentwicklung als Zukunftsaufgabe

Christina Kutschbach | Zukunftsforum Berlin, 23.01.2020



Vielen Dank
für Ihre Aufmerksamkeit!