

**KOMPETENZ  
NETZWERK**  
für Regionalität  
in Deutschland

**DIE  
REGIONAL  
BEWEGUNG**



Nordrhein-Westfalen

# Die Regionalitätsstrategie NRW und die Idee der Regionalen Wertschöpfungscentren

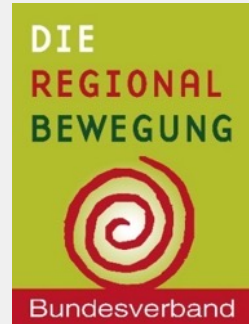
---

**Maria Theresia Herbold**, Landesverband Regionalbewegung NRW e.V.

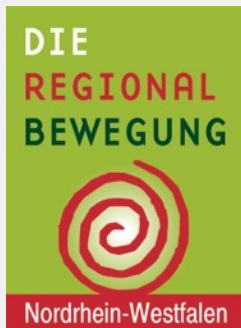
**KOMPETENZ  
NETZWERK**  
für Regionalität  
in Deutschland



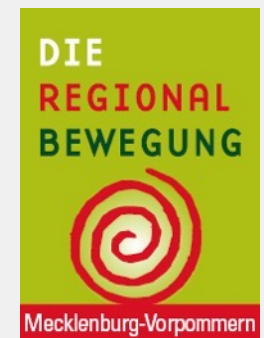
# Die Regionalbewegung



Bundesverband der  
Regionalbewegung entstand im  
Jahr 2005



Landesverband  
Regionalbewegung NRW e.V.  
wurde 2016 gegründet



# Bundesverband der Regionalbewegung e.V.

## Der Tag der Regionen



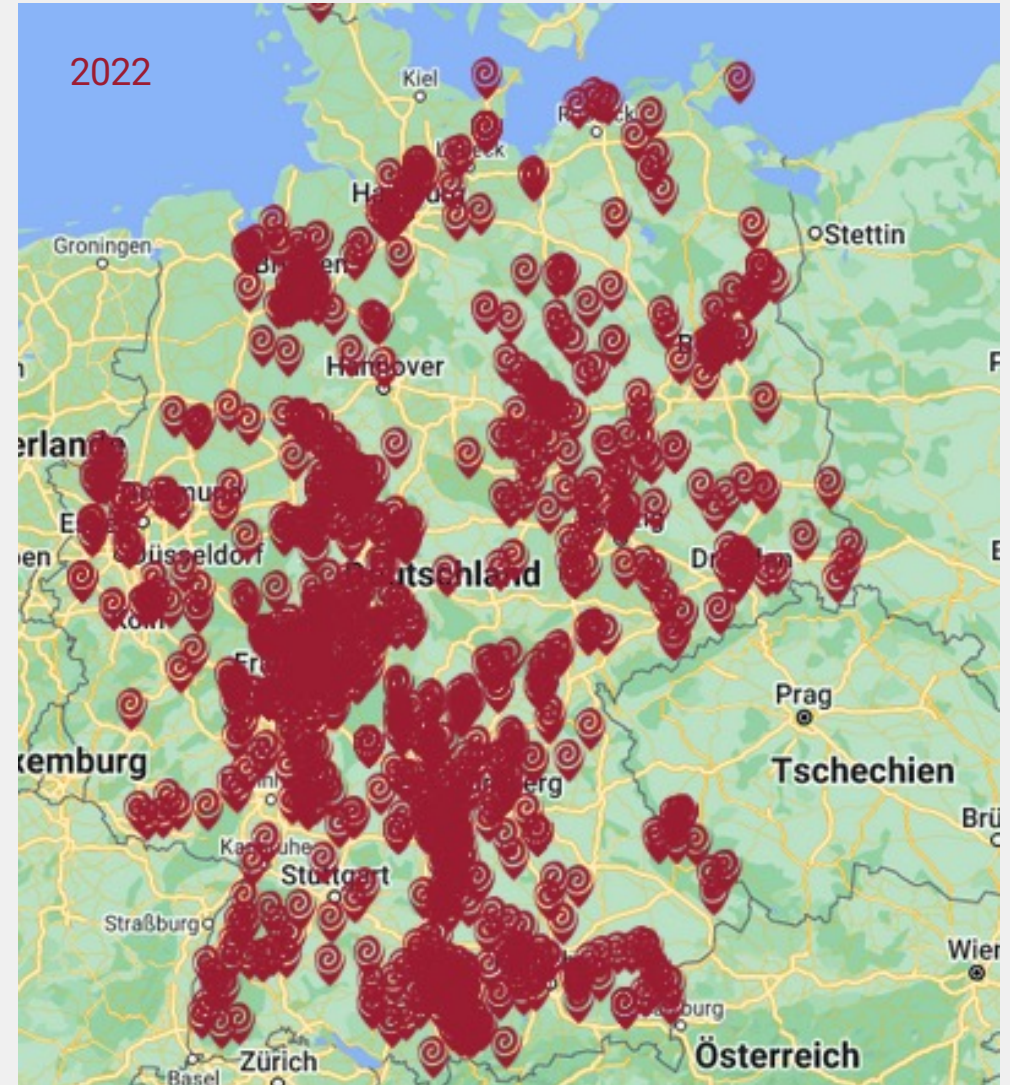
- **Bundesweit** stattfindender **Aktionstag** zum Thema glaubwürdige Regionalität
- Jährlich über **1000 Veranstaltungspunkte** in Deutschland
- **Aktionen in 75%** der Landkreise deutschlandweit
- Schirmherrschaften durch **14 Minister\*innen**
- Über eine **halbe Million** Besucher\*innen



Facebook: [@TagderRegionen](https://www.facebook.com/TagderRegionen)



Instagram: [@tagderregionen](https://www.instagram.com/tagderregionen)



## Bundesverband der Regionalbewegung e.V.

☞ **REGIO**portal

☞ **REGIO**app

☞ **REGIO**logistik

☞ **REGIO**kantine



- Regionalität, regionale Akteure und regionale Produkte sichtbar machen und vernetzen
- Regionale Wirtschaftskreisläufe stärken
- Eine Regionalisierung in der Ernährungswirtschaft unterstützen und voranbringen



# Landesdialog REGIONALITÄTS STRATEGIE NRW

Zur Erstellung einer  
REGIONALITÄTSSTRATEGIE NRW



## Regionalitätsstrategie NRW

Zukunftschancen für Regionalvermarktung,  
Biodiversität, Landwirtschaft und  
Lebensmittelhandwerk

**Welche Schritte sind  
notwendig, um den Aufbau  
von Regionalvermarktung in  
Verbindung mit der  
Förderung einer  
nachhaltigen Landwirtschaft  
und eines lebendigen  
Lebensmittelhandwerks zu  
stärken?**



**DIE  
REGIONAL  
BEWEGUNG**



**Nordrhein-Westfalen**

**KOMPETENZ  
NETZWERK**  
für Regionalität  
in Deutschland



# Netzwerk Regionalitätsstrategie NRW

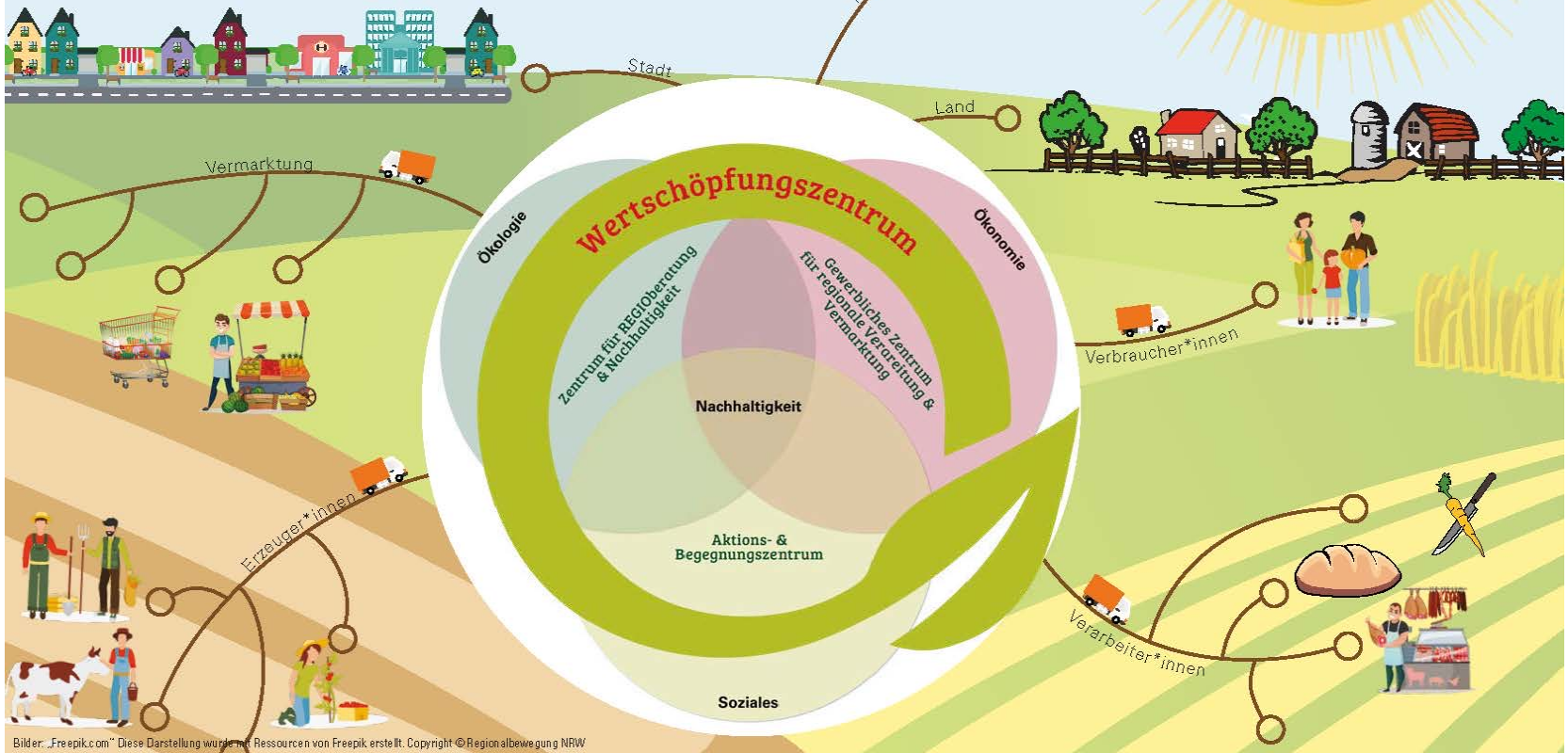




Handlungsempfehlungen  
greifen ineinander und dürfen  
nicht losgelöst betrachtet  
werden



# Nahversorgerregion



# Regionale Wertschöpfungscentren



- Es gibt nicht das eine Modell
- schaffen in der Region die Rahmenbedingungen für eine nachhaltige regionale Vermarktung von Lebensmitteln und sind Service-Leister für Landwirtschaft, Verarbeitung, Handwerk, Gastronomie / Kantinen, Verbraucherschaft und Kommunen
- Anknüpfend an vorhandene Strukturen

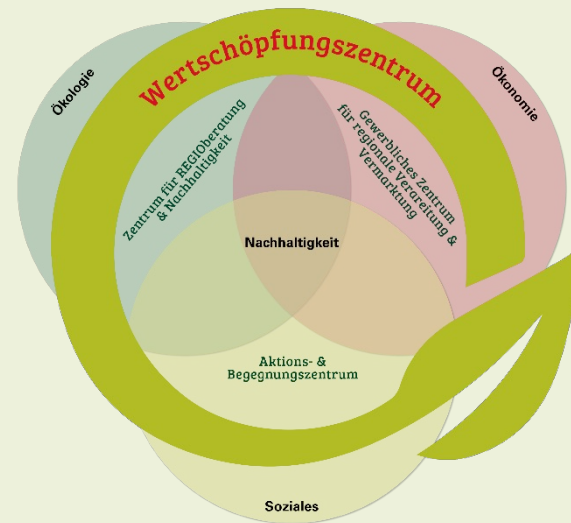
# Regionale Wertschöpfungscentren



- Wertschöpfungskettenmanager\*innen:
  - Entwicklung
  - Beratung
  - Vernetzung



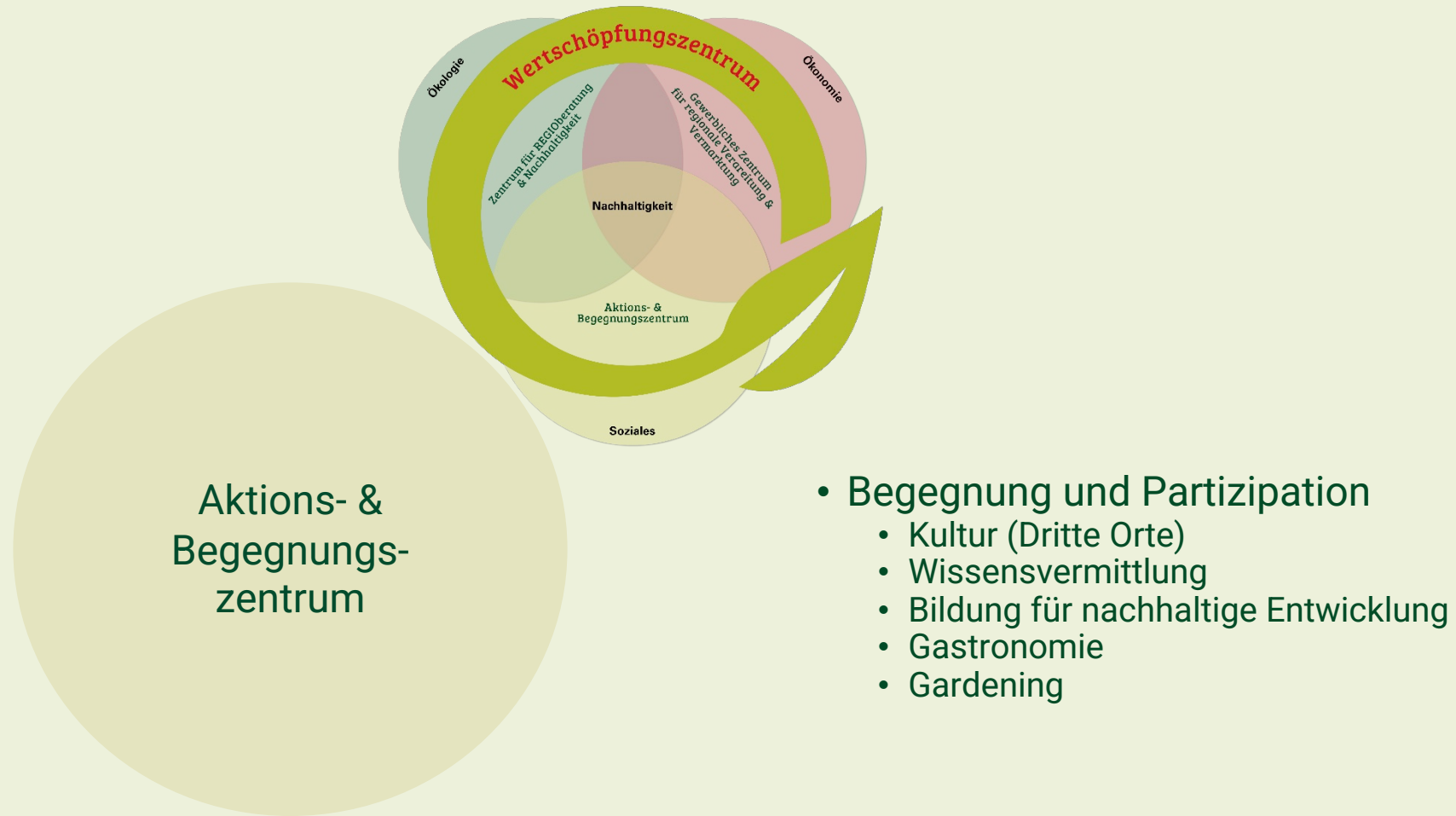
# Regionale Wertschöpfungscentren



Gewerbliches  
Zentrum für  
regionale  
Verarbeitung und  
Vermarktung

- Regional produzierte Lebensmittel:
  - Aggregation
  - Lagerung
  - Verarbeitung
  - Verteilung
  - Vermarktung

# Regionale Wertschöpfungscentren



- **Begegnung und Partizipation**
  - Kultur (Dritte Orte)
  - Wissensvermittlung
  - Bildung für nachhaltige Entwicklung
  - Gastronomie
  - Gardening

# Regionale Wertschöpfungscentren



- **Initiierung** erster RegioWez, koordiniert von der Regionalbewegung
- Verschiedene **Modelle** von RegioWez entwickeln
- Diese können als **Entscheidungshilfe** für andere Regionen dienen
- Die Arbeit eines RegioWez sollte von einem **Beirat** begleitet werden
- Schulung und Vernetzung durch die Regionalbewegung

# DIE REGIO BEWEG



Nordrhein-W

Gemeinsam  
für eine nach-  
haltige  
Entwicklung  
von Regionen



Vielen Dank für Ihre  
Aufmerksamkeit