

# OLGA - Optimierung der Landnutzung an Gewässern und auf Agrarflächen zur nachhaltigen Entwicklung der Projektregion Dresden

**Hülsenfrüchte als Motor für ein regional nachhaltiges und klimafreundliches Ernährungssystem.**

**Fachforum 25.1.2024- Berlin Grüne Woche**

Veronica Schmidt-Cotta | Umweltzentrum Dresden



© Himbeerspecht | Liane Hoder

# Projektmodule



**Modul 1**  
Nachhaltige Landnutzung durch naturnahe Agrarholzstrukturen an Fließgewässern



**Modul 4**  
Analyse regionaler Governance-Strukturen, Akteure vernetzen, Kooperationsaufbau



**Modul 2**  
Wertschöpfung durch Erzeugung, Verarbeitung und Vermarktung von regionalen Produkten



**Modul 3**  
Bürger:innenbeteiligung durch Citizen Science-Projekte; Evaluation der Akzeptanz dieser Methoden

# Regionaler Wertschöpfungskreislauf Hülsenfrüchte



Linsen-Hafergemenge  
Foto: Ökolandbau.de



**Anbau:** Voraussetzungen, Sortenwahl, Saatgutbezug, Erfahrungsaustausch, Vermarktungsoptionen  
**Aufbereitung:** Bedarfe ermitteln und kommunizieren-> DMPL Projekt LeguMob.





Foto: Zaituna

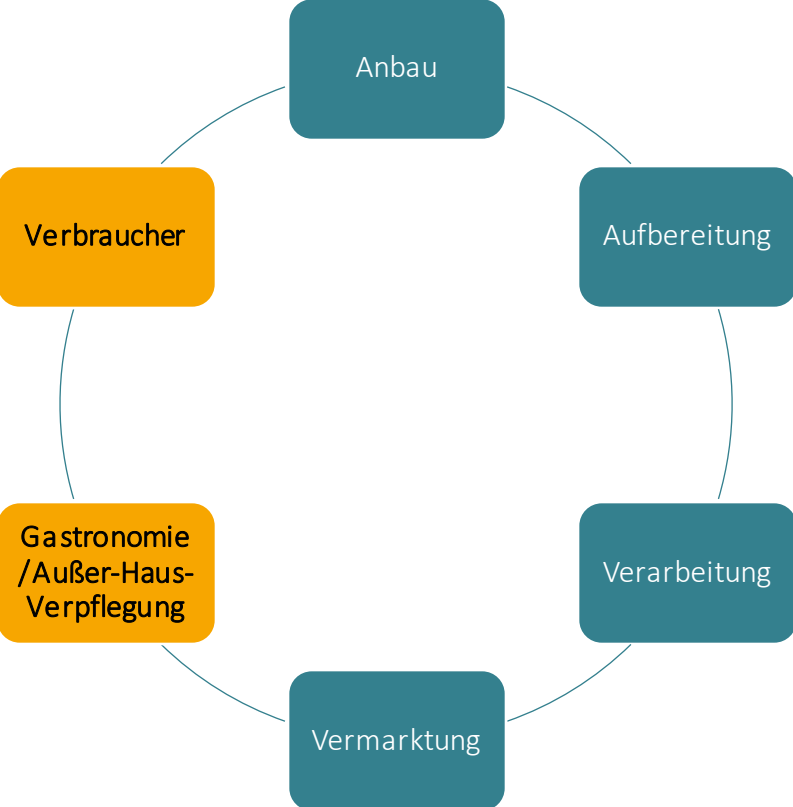


**Verarbeitung:** Produktentwicklung mit Zaituna, Qualitätstests  
**Vermarktung:** Produkteinführung Linsenfalafel in Dresdner Bioläden  
 Hülsenfrüchte Wochen bei Marktschwärmerstationen

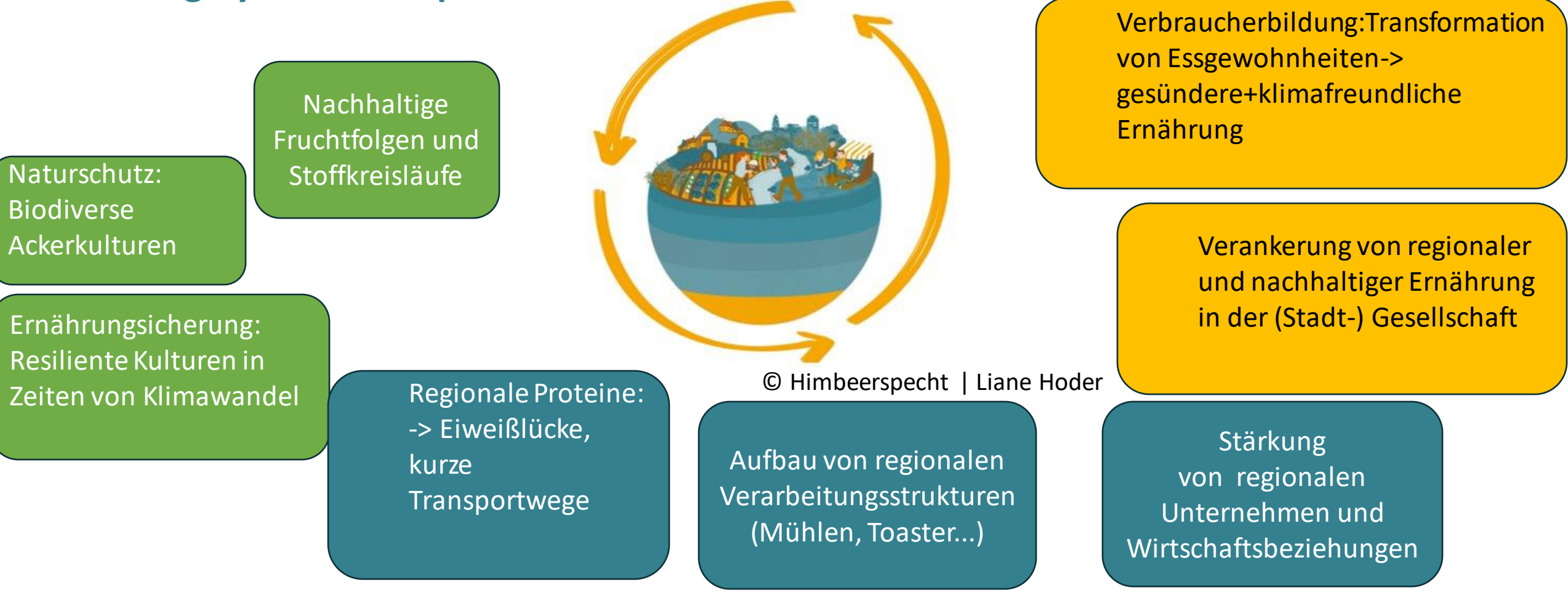


**Verbraucherbildung: Verkostungen+ Workshops, Teilnahme an städt. Kulturevents**

**Gastronomie/AHV: Teilnahme Issgut, Verpflegung Sächsische Jugendherbergen, Workshops mit Köch:innen, Bezugsquellen+Bedarfe ermitteln, Vernetzung**



# Welche Bedeutung haben Wertschöpfungskreisläufe für ein nachhaltiges Ernährungssystem? Beispiel Hülsenfrüchte:



# VIELEN DANK FÜR DIE AUFMERKSAMKEIT!

Veronica Schmidt-Cotta

Umweltzentrum Dresden

[www.projekt-olga.de](http://www.projekt-olga.de)

Facebook: @projectolga | Instagram: @stadt.land.schafft



© Himbeerspecht | Liane Hoder